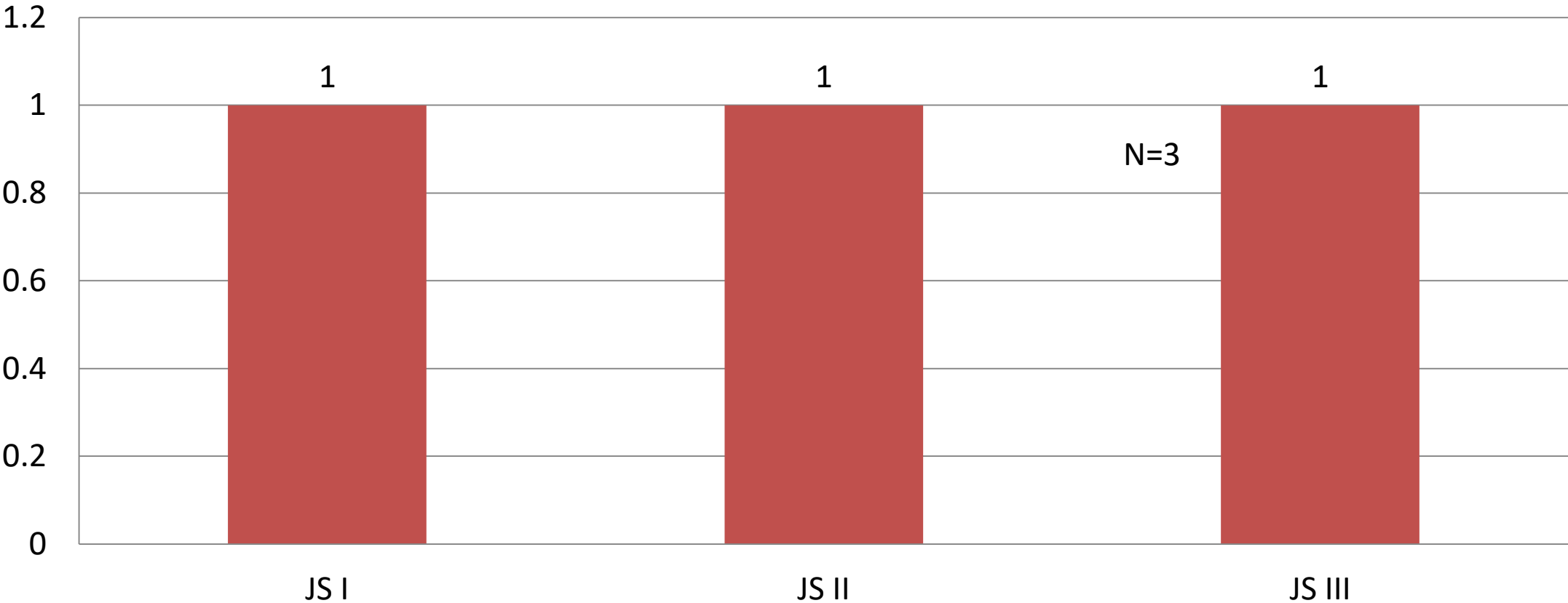


Panorama Epidemiológico del Sistema de Vigilancia Epidemiológica de Temperaturas Naturales Extremas, análisis correspondiente a las semanas epidemiológica 1-13

**SERVICIOS DE SALUD DE MORELOS
DEPARTAMENTO DE EPIDEMIOLOGÍA
COORDINACIÓN DE VIGILANCIA EPIDEMIOLÓGICA**

Panorama Epidemiológico de 2024 (SE 1-13) del Sistema de Vigilancia Epidemiológica de Temperaturas Naturales Extremas.

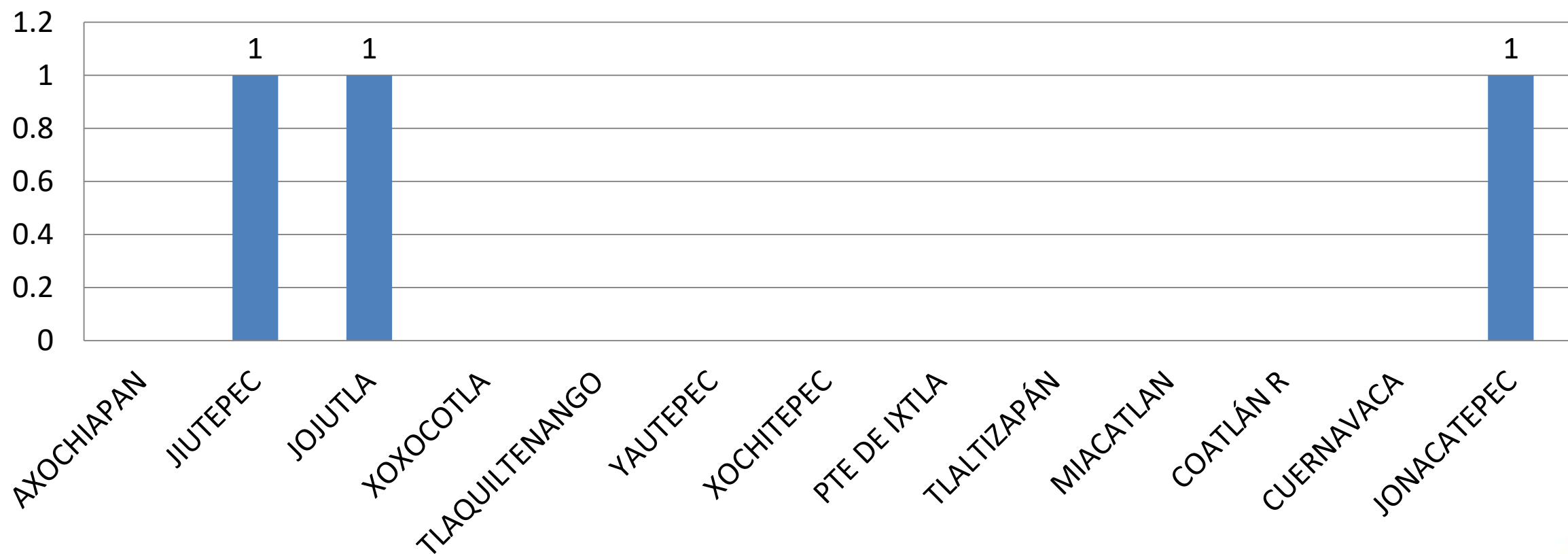
OCURRENCIA DE CASOS SEGUN JURISDICCION SANITARIA



Fuente: SSM / Departamento de Epidemiología/ SISTEMA DE VIGILANCIA EPIDEMIOLÓGICA DE TEMPERATURAS NATURALES EXTREMAS. SINAVE Información correspondiente al año 2024 SE 1-13

Panorama Epidemiológico de 2024 (SE1-13) del Sistema de Vigilancia Epidemiológica de Temperaturas Naturales Extremas.

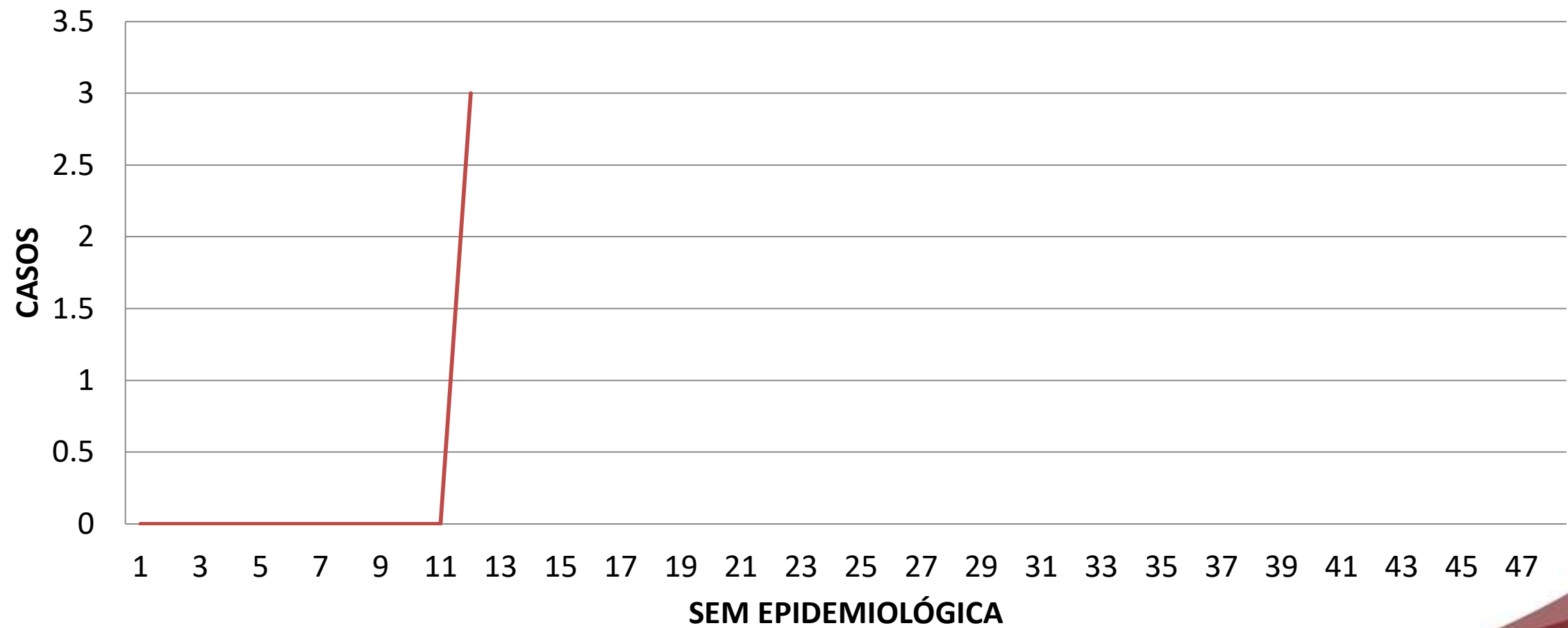
CASOS POR OCURRENCIA EN MUNICIPIOS



Fuente: SSM / Departamento de Epidemiología / SISTEMA DE VIGILANCIA EPIDEMIOLÓGICA DE TEMPERATURAS NATURALES EXTREMAS. SINAVE Información correspondiente al año 2024 SE 1-13

Panorama Epidemiológico de 2024 (SE1-13) del Sistema de Vigilancia Epidemiológica de Temperaturas Naturales Extremas.

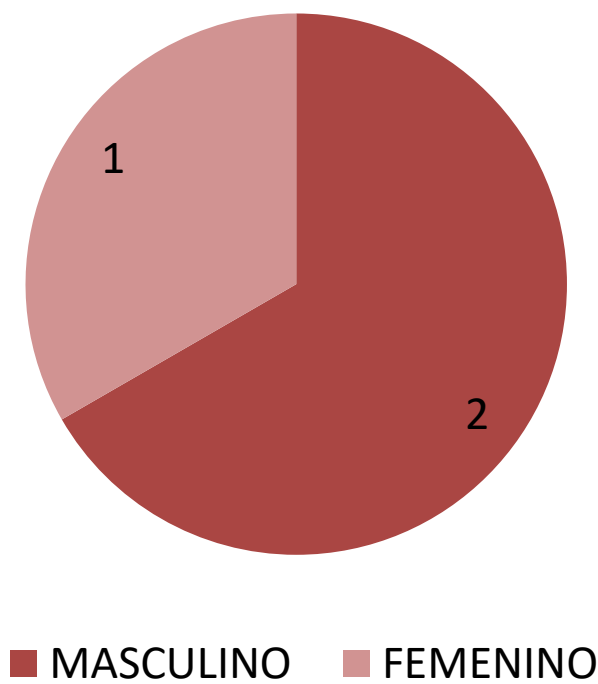
OCURRENCIA DE CASOS SEGUN SEMANA EPIDEMIOLÓGICA



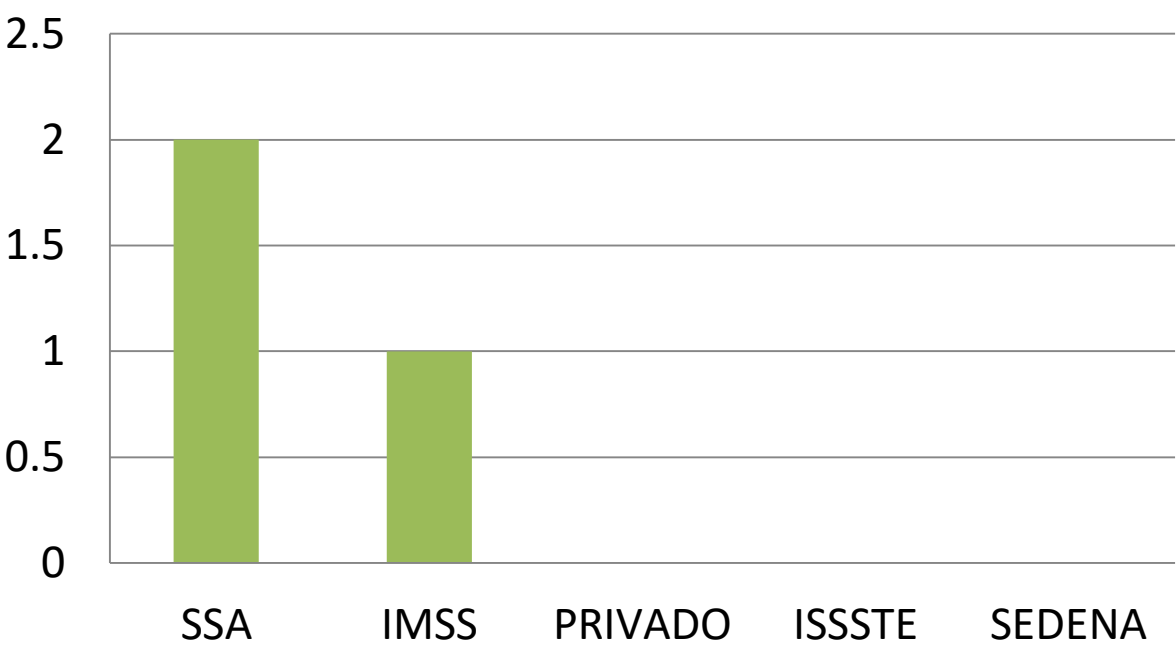
Fuente: SSM / Departamento de Epidemiología / SISTEMA DE VIGILANCIA EPIDEMIOLÓGICA DE TEMPERATURAS NATURALES EXTREMAS. SINAVE Información correspondiente al año 2024 SE 1-13

Panorama Epidemiológico de 2024 (SE1-13) del Sistema de Vigilancia Epidemiológica de Temperaturas Naturales Extremas

CASOS SEGUN SEXO



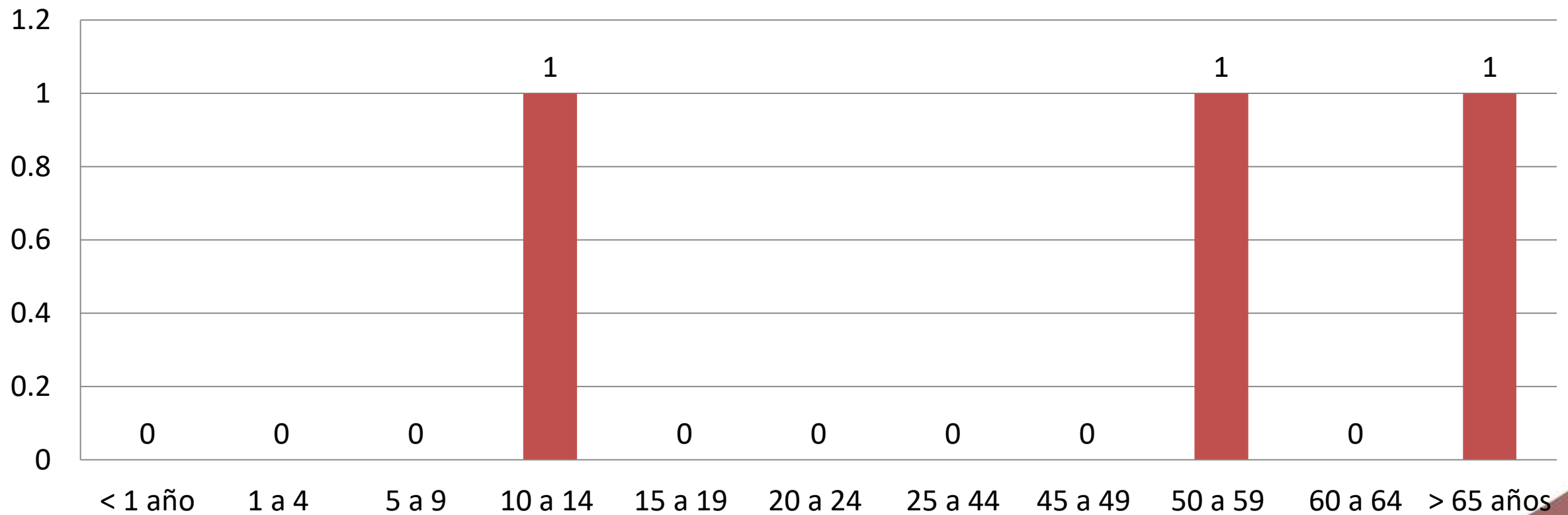
CASOS POR INSTITUCIÓN



Fuente: SSM / Departamento de Epidemiología / SISTEMA DE VIGILANCIA EPIDEMIOLÓGICA DE TEMPERATURAS NATURALES EXTREMAS. SINAVE Información correspondiente al año 2024 SE 1-13

Panorama Epidemiológico de 2024 (SE1-13) del Sistema de Vigilancia Epidemiológica de Temperaturas Naturales Extremas

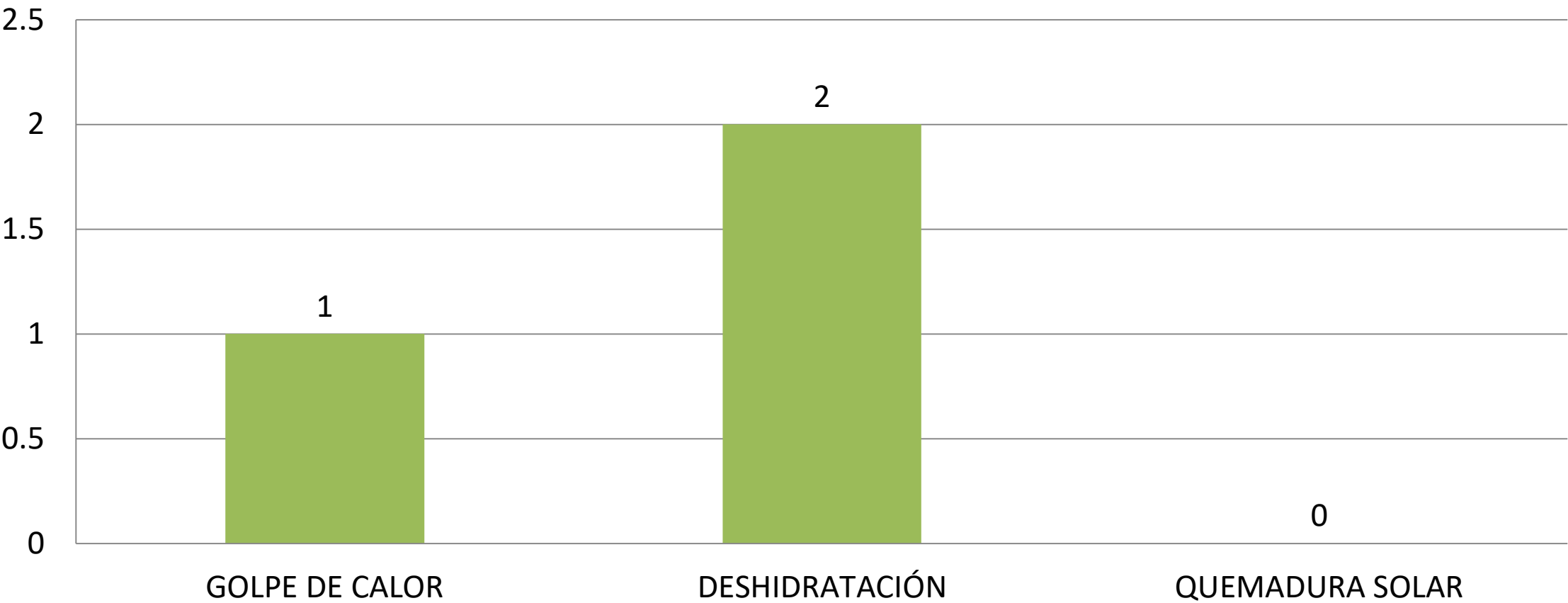
CASOS POR OCURRENCIA CLASIFICADOS POR EDADES



Fuente: SSM / Departamento de Epidemiología / SISTEMA DE VIGILANCIA EPIDEMIOLÓGICA DE TEMPERATURAS NATURALES EXTREMAS. SINAVE Información correspondiente al año 2024 SEM 1-13

Panorama Epidemiológico de 2024 (SE1-13) del Sistema de Vigilancia Epidemiológica de Temperaturas Naturales Extremas

OCURRENCIA DE CASOS SEGUN DAÑOS A LA SALUD



Fuente: SSM / Departamento de Epidemiología / SISTEMA DE VIGILANCIA EPIDEMIOLÓGICA DE TEMPERATURAS NATURALES EXTREMAS. SINAVE Información correspondiente al año 2024 SE 1-13